

## 锯床用微量润滑系统

——意大利ILC公司LUBETOOL



润滑技术应用专家  
西技联贸易(北京)有限公司  
[www.EUROLINK.cn](http://www.EUROLINK.cn)



# ILC公司 Lubetool 系统

## □ 外置式MQL——的LUBETOOL

### ➤ 广泛的适应范围

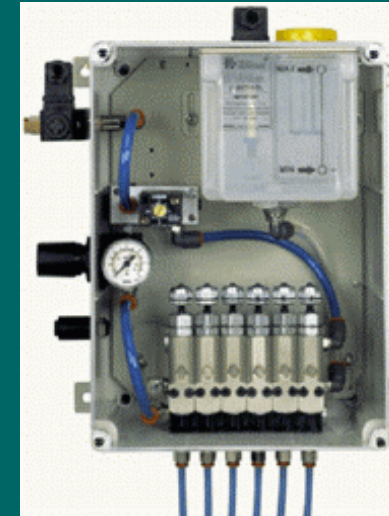
- ❖ 带式锯切 / 圆盘锯切
- ❖ 攻丝 / 钻孔 / 拉削 / 磨削
- ❖ 滚齿 / 插齿
- ❖ 卷板 / 折边 / 冲裁 / 冷弯成形 / 弯管
- ❖ 链润滑
- ❖ 食品机械
- ❖ 保护剂喷涂

### ➤ LUBETOOL的工作方式

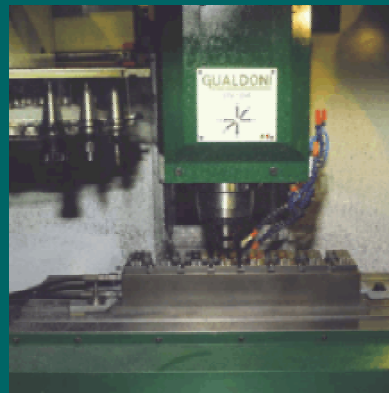
- ❖ 润滑油通过微型气动泵输送到细油管内，该细油管位于压缩空气输送管的内部（同心双管）。润滑油到达喷嘴以后，在气流的作用下，被喷涂到金属加工区域，从而降低摩擦热
- ❖ 润滑油量可精确调整
  - ✓ 气动泵每个行程的排量：1mm<sup>3</sup>到41mm<sup>3</sup>
  - ✓ 气动泵的频率（单位时间的行程数量）：从每秒3次到每分钟1次

### ➤ 安装方便，成本低廉

### ➤ MADE IN ITALY

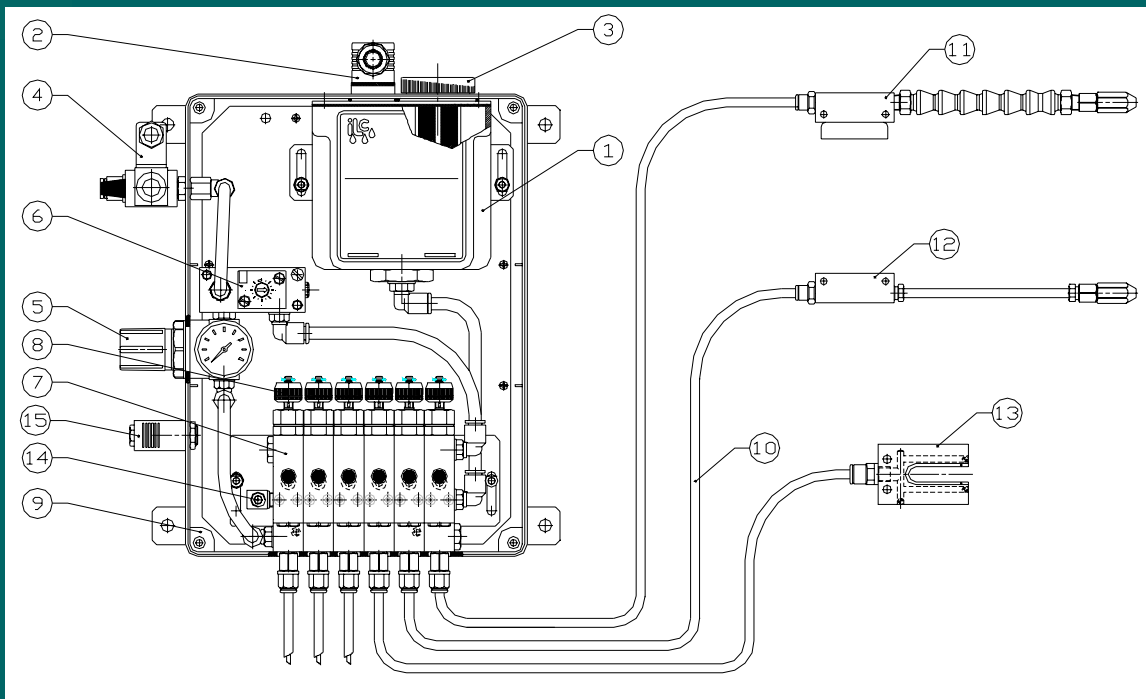


# 应用实例





# LUBETOOL 系统示意图



- |                |                   |
|----------------|-------------------|
| 1. 润滑油箱        | 9. 机箱             |
| 2. 低油位传感器      | 10. 同心管           |
| 3. 加油杯: 向油箱加油  | 11. 磁铁底座的自锁可调塑管喷嘴 |
| 4. 压缩空气供应      | 12. 钢制底座喷嘴        |
| 5. 空气压力调节器和压力表 | 13. 带锯专用喷嘴        |
| 6. 微型泵频率调节器    | 14. 排气口           |
| 7. 气动微型泵       | 15. 排气消音器         |
| 8. 微型泵排量调节器    |                   |



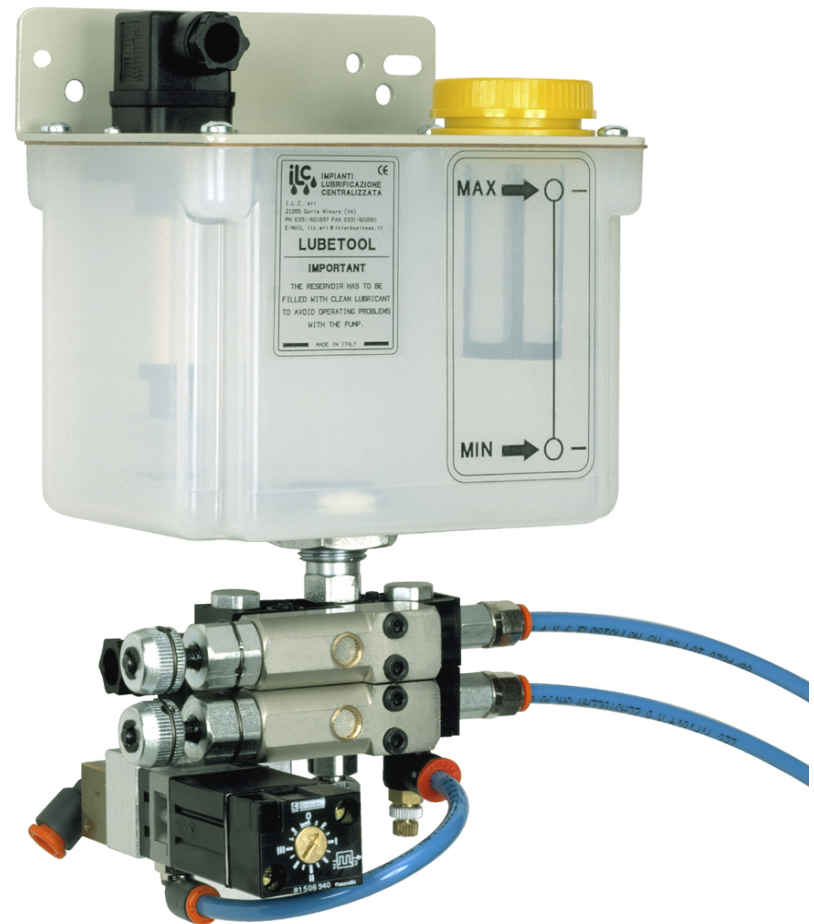
另有不带机箱的“迷你型”套装方案





# LUBETOOL 系统示意图

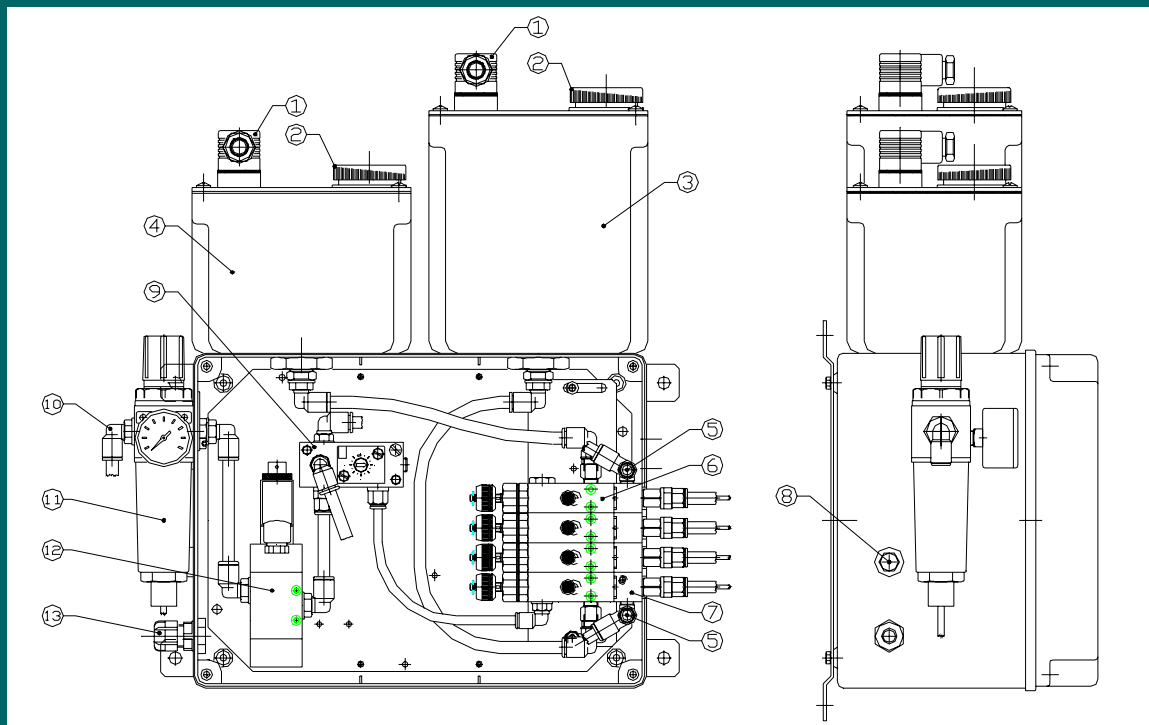
## Mini 系列喷油单元





# LUBETOOL 系统示意图

## Mix 系列 油 + 切削液系统

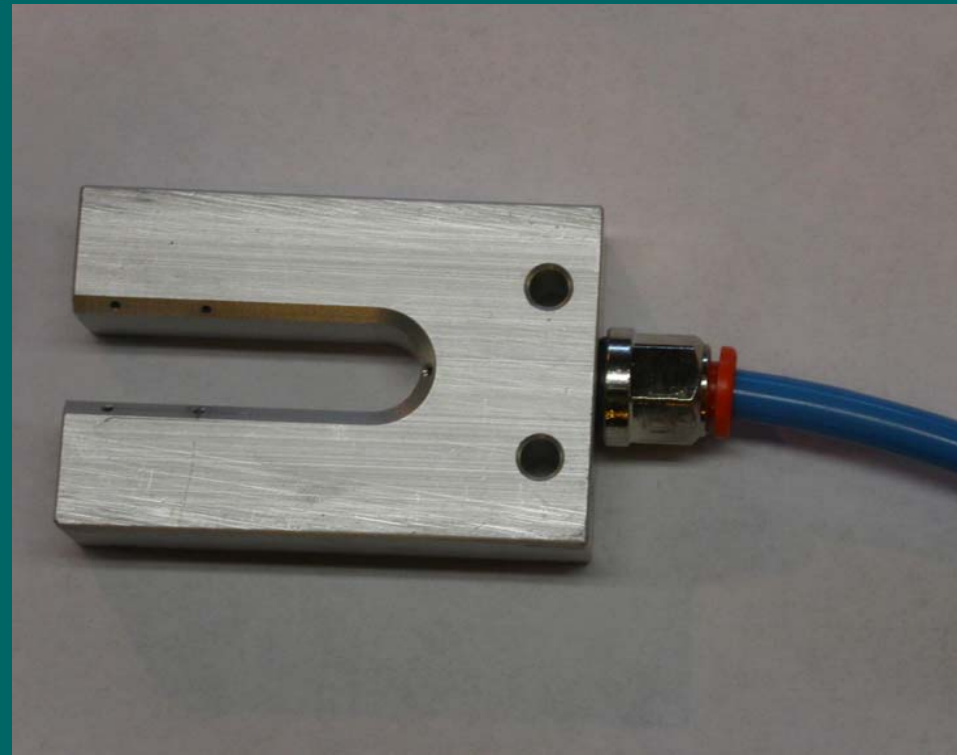
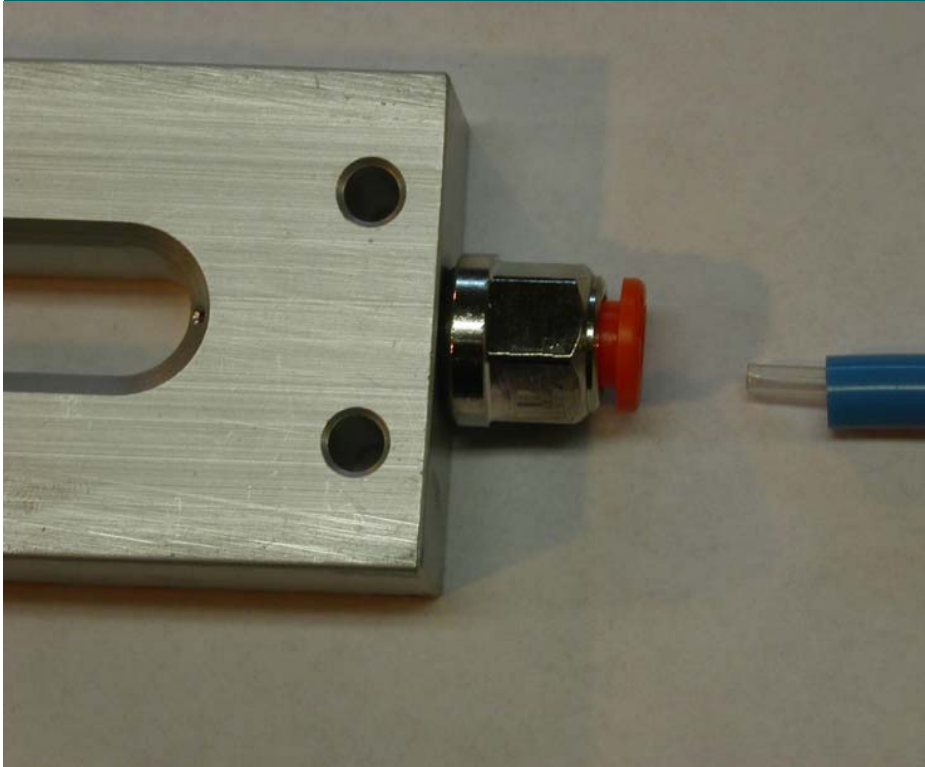


1. 低油位传感器
2. 加油杯 + 过滤器
3. 2.2L 切削液罐
4. 1.2L 油箱
5. 空气压力调节器
6. 微型泵
7. 微型泵底座
8. 排气口

9. 微型泵频率调节器
10. 进气口 (快插式, 8mm)
11. 减压阀 + 气压表
12. 电磁阀
13. 电缆锁扣



# LUBETOOL 锯床鞍形喷嘴



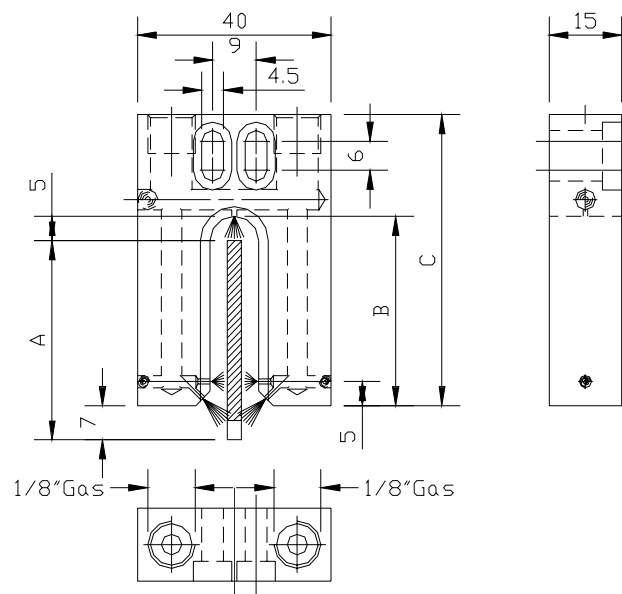
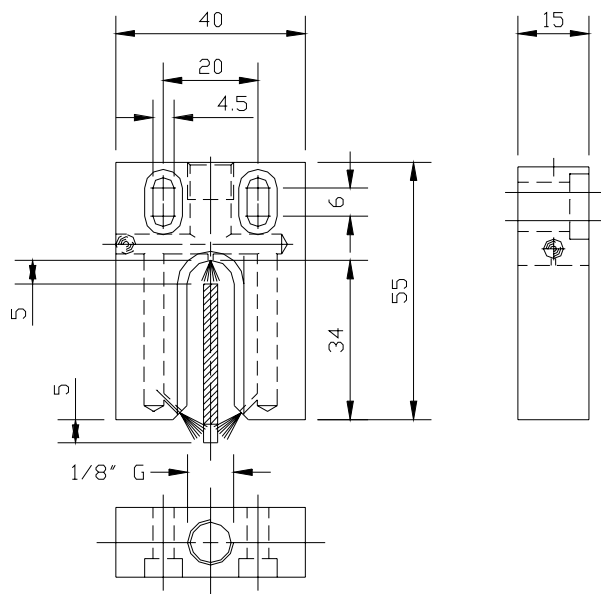


# LUBETOOL 锯床鞍形喷嘴

水平带锯用喷油嘴，喷油频率20次/分钟，喷油量5 MM<sup>3</sup>/行程

锯条宽度6-34mm

锯条宽度41-80mm



代码	进口数量	出口数量
70.111.0	1	3

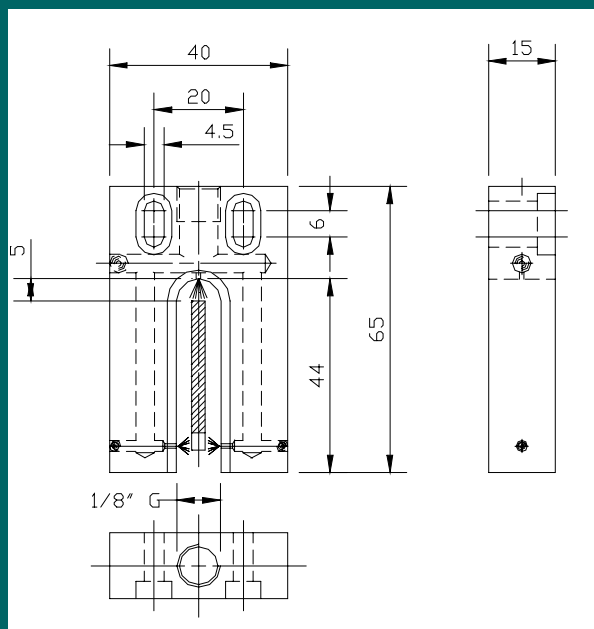
代码	进口数量	出口数量	锯条宽度	A	B	C
70.111.1	2	5	41	41	39	60
70.111.2	2	5	54	54	52	73
70.111.3	2	5	67	67	65	86
70.111.4	2	5	80	80	78	99



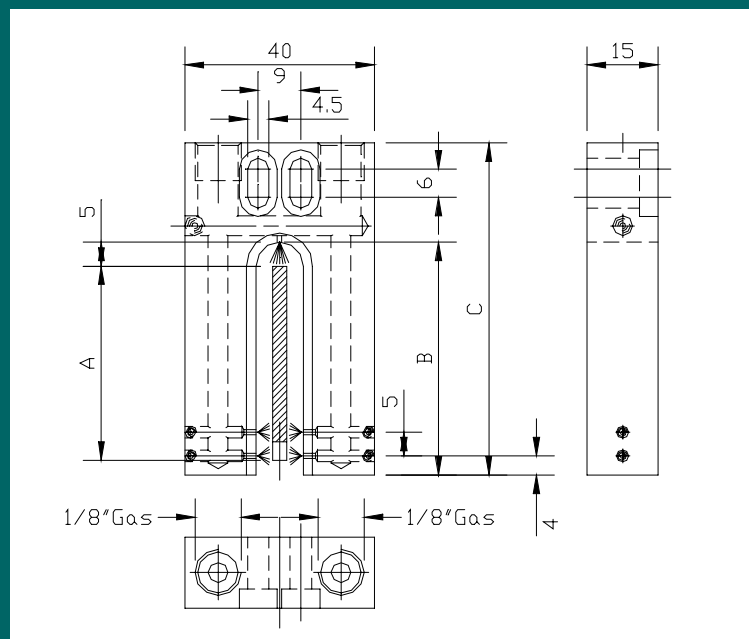
# LUBETOOL 锯床鞍形喷嘴

垂直带锯用喷油嘴，喷油频率20次/分钟，喷油量5 MM<sup>3</sup>/行程

锯条宽度6-34mm



锯条宽度41-80mm



代码	进口数量	出口数量
70.112.0	1	3

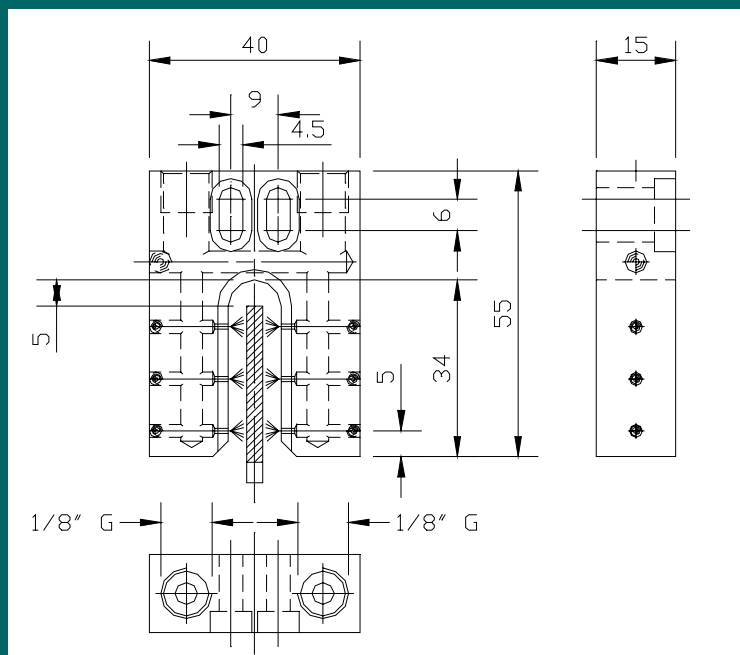
代码	进口数量	出口数量	锯片宽度	A	B	C
70.112.1	2	5	41	41	49	70
70.112.2	2	5	54	54	62	83
70.112.3	2	5	67	67	75	96
70.112.4	2	5	80	80	88	109



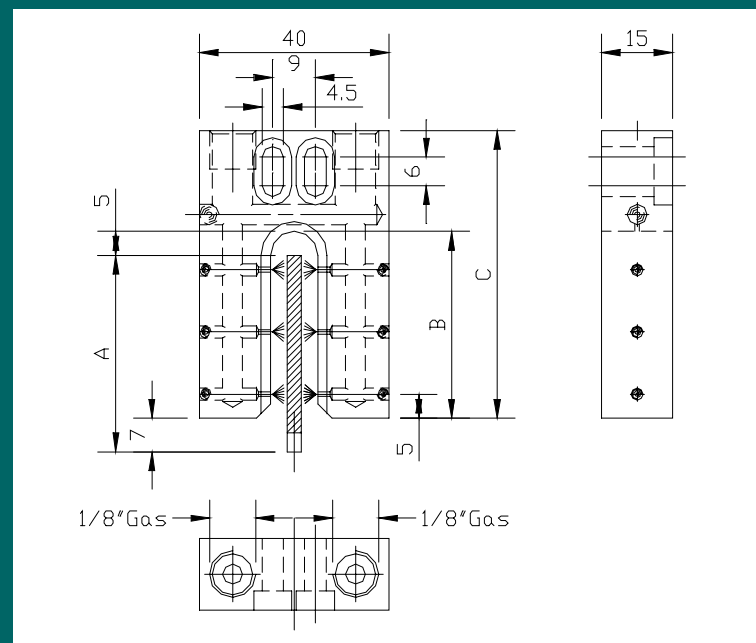
# LUBETOOL 锯床鞍形喷嘴

水平带锯用常规切削液喷嘴

锯条宽度6-34mm



锯条宽度41-80mm



代码	进口数量	出口数量
70.113.0	2	6

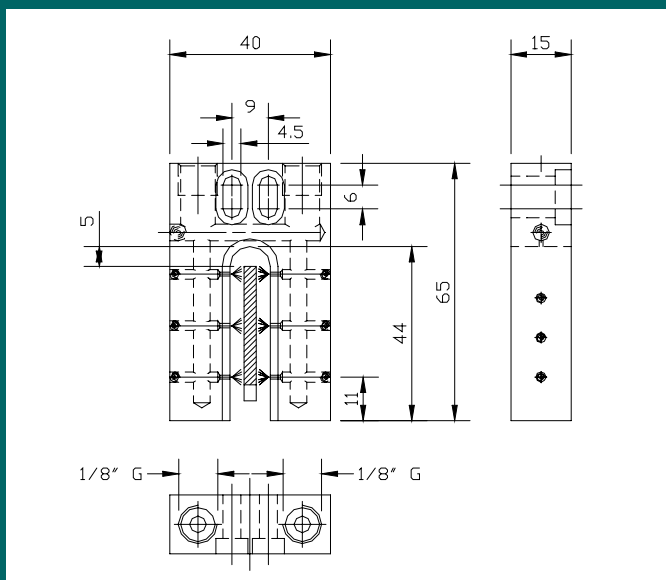
代码	进口数量	出口数量	锯条宽度	A	B	C
70.113.1	2	6	41	41	39	60
70.113.2	2	8	54	54	52	73
70.113.3	2	10	67	67	65	86
70.113.4	2	12	80	80	78	99



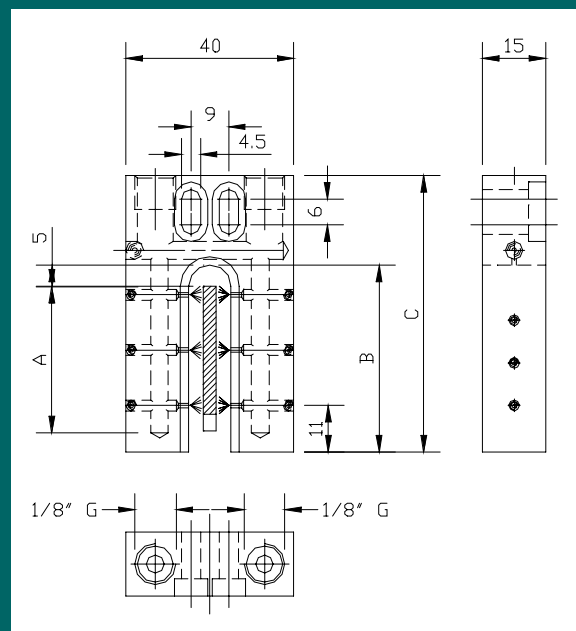
# LUBETOOL 锯床鞍形喷嘴

垂直带锯用常规切削液喷嘴

锯条宽度6-34mm



锯条宽度41-80mm



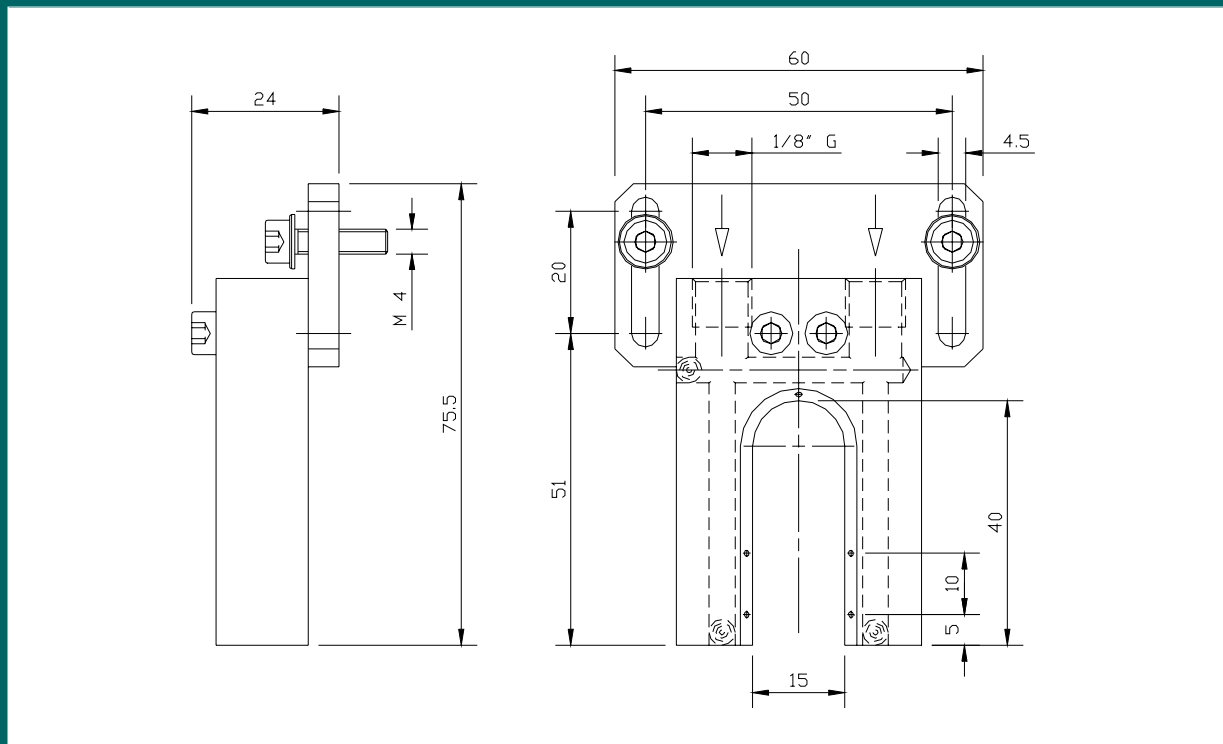
代码	进口数量	出口数量
70.114.0	2	6

代码	进口数量	出口数量	锯条宽度	A	B	C
70.114.1	2	6	41	41	49	70
70.114.2	2	8	54	54	62	83
70.114.3	2	10	67	67	75	96
70.114.4	2	12	80	80	88	109



# LUBETOOL 锯床鞍形喷嘴

圆锯用喷油嘴，锯片直径可达400mm

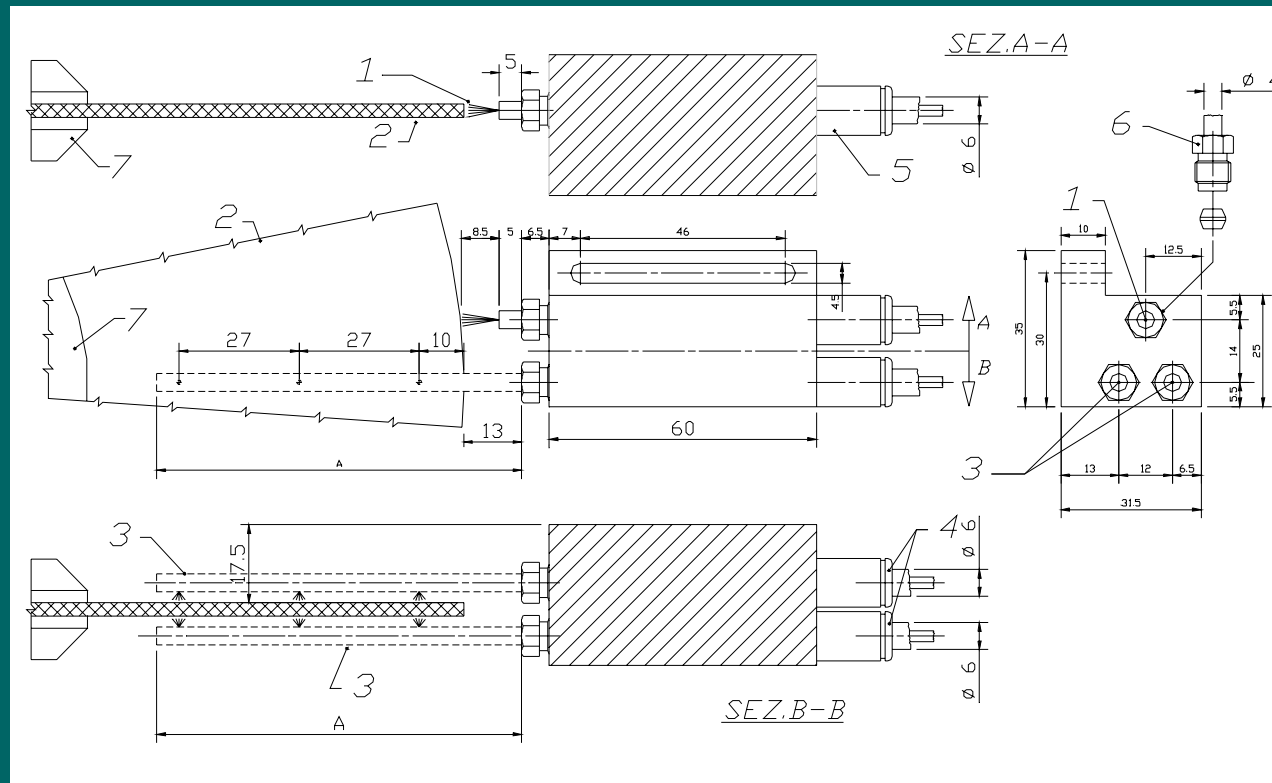


订货代码	进口数量	出口数量
70.106.2	2	5



# LUBETOOL 锯床鞍形喷嘴

圆锯用复合喷嘴，油 + 切削液



代码	切削液喷孔数量	锯片直径	A
70.103.4.55	2 + 2	175 - 200	55
70.103.4.82	3 + 3	225 - 250 - 275	82
70.103.4.109	4 + 4	300 - 315 - 350 - 370 - 400	109

请 联 络 我 们  
获得优良的润滑服务及最新的润滑资讯



**西技联贸易（北京）有限公司**

地址：北京市 朝阳区 北苑清友园 6-1-102,100012

电话：010-8496 5459

传真：010-8496 5460

联络人：销售部主管 李羲阳

手机：13511022048

Email: [Lee@eurolink.cn](mailto:Lee@eurolink.cn)